

Bereit für Work-Life Design?

Talente können sich heutzutage aussuchen, wo und wie sie arbeiten möchten. Allein die Zahlen sprechen eine deutliche Sprache. Bereits nahezu jeder dritte Arbeitnehmer entscheidet sich für einen flexiblen Arbeitsstil und den Alleingang als freier Mitarbeiter. Ein Arbeitgeber, der die besten Leute ins Unternehmen holen und dort halten möchte, muss folglich mehr Anreize bieten als nur einen konkurrenzfähigen Lohn und konventionelle Aufstiegschancen. Arbeitnehmer sind zunehmend auf der Suche nach dem passenden „Design“ für die perfekte Balance zwischen Privat- und Berufsleben – und ein Chef, der sie dabei unterstützt, ist ein wichtiges Kriterium bei der Arbeitsplatzwahl.

Bausteine für das Work-Life Design

Arbeitnehmern in der Schweiz und in Europa sind unterschiedliche Bausteine besonders wichtig.

Faktoren, die sich positiv auf die Work-Life-Balance auswirken:

- Schweiz
- Europa

74% / 63%

Flexible Organisation der Arbeit und der Arbeitszeit, z. B. Telearbeit / Homeoffice

31% / 38%

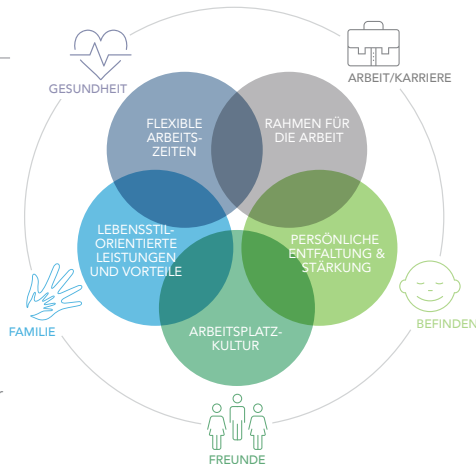
Begrenzung der Arbeit ausserhalb der üblichen Bürozeiten

32% / 43%

Bezahlte Ferien, Krankheitstage, Feiertage etc.

37% / 39%

Gesundheitsförderung, z. B. Fitness Center am Arbeitsplatz, Mitgliedschaft im Fitnessstudio, Programme zur Stressreduktion



40% / 39%

Möglichkeit zur Mitarbeit an innovativen Projekten oder Initiativen während der Arbeitszeit

40% / 51%

Umfeld, das Freundschaften am Arbeitsplatz fördert

20% / 19%

Ermütigung vom Arbeitgeber, dass die Arbeitnehmer die vereinbarten Ferien ganz nehmen

15% / 11%

Möglichkeit, sich ehrenamtlich zu engagieren bzw. der Gesellschaft etwas zurückzugeben

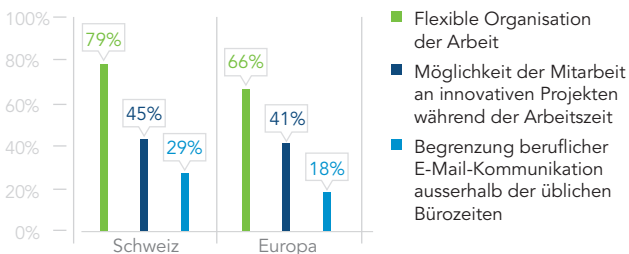
27% / 18%

Begrenzung beruflicher E-Mail-Kommunikation ausserhalb der üblichen Bürozeiten

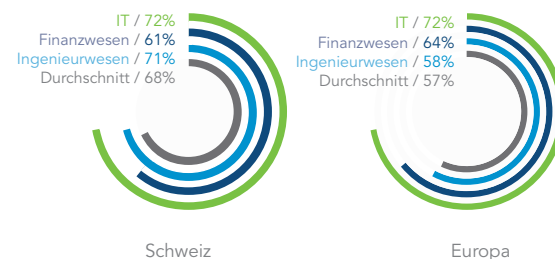
Berufsfelder im Vergleich

Hochqualifizierte Arbeitnehmer, die als Fachkräfte und in technischen Berufen tätig sind, wissen um ihren Marktwert. Und immer mehr suchen sich einen Arbeitgeber, der sie dabei unterstützt, alle Bereiche ihres Lebens ins Gleichgewicht zu bringen.

Bausteine des Work-Life Designs, die Fachkräften und Technikern mehr bedeuten als dem globalen Durchschnitt.

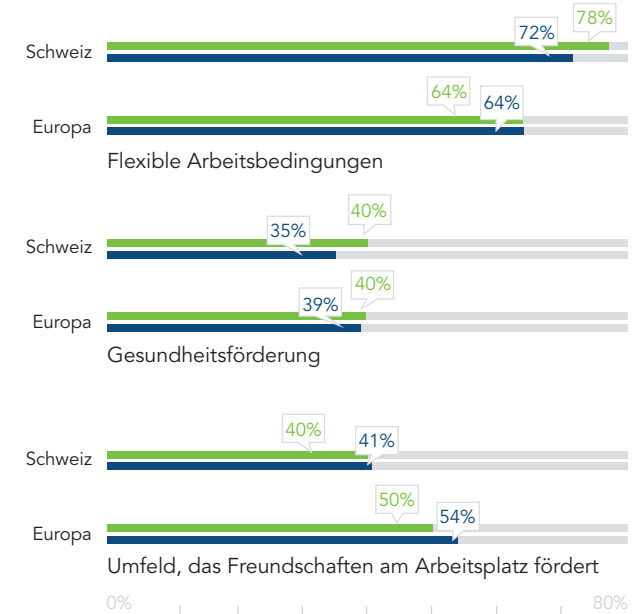


Ich habe das Gefühl, dass meine Fähigkeiten in der Arbeitswelt sehr gefragt sind.



Nicht länger eine Frage des Geschlechts

Unterstützung für das Work-Life Design ist kein Thema, das die Geschlechter trennt. Damit wird auch die herkömmliche Meinung widerlegt, Balance und Flexibilität seien hauptsächlich für Frauen von Bedeutung. Vielmehr treiben Männer und Frauen die Trendwende gleichermaßen voran.



Schweiz
Europa,
Naher Osten
und Afrika (EMEA)
41% / 32%

Bereitschaft für flexible Arbeitsbedingungen auf einen höheren Lohn zu verzichten.

Geben und Nehmen

Viele Talente im Wirtschaftsraum EMEA und in der Schweiz sind zunehmend bereit, auf eine Erhöhung des Lohnes oder einen Karriereschritt zu verzichten, wenn sie im Gegenzug ihr Leben ausgeglichener gestalten können.

Neben der Analyse von Arbeitnehmergevorlieben und psychographischen Einblicken auf Grundlage der Umfragedaten aus dem Kelly Global Workforce Index von 2014 und 2015 fliessen in diese Studie auch Erkenntnisse aus der Kelly Free Agent Research-Studie von 2015 ein.

Weitere Studien, Artikel und Einblicke finden Sie auf kellyservices.ch.



kellyservices.ch

An Equal Opportunity Employer © 2016 Kelly Services 16-0074

